

8.6 空心台风大风预报

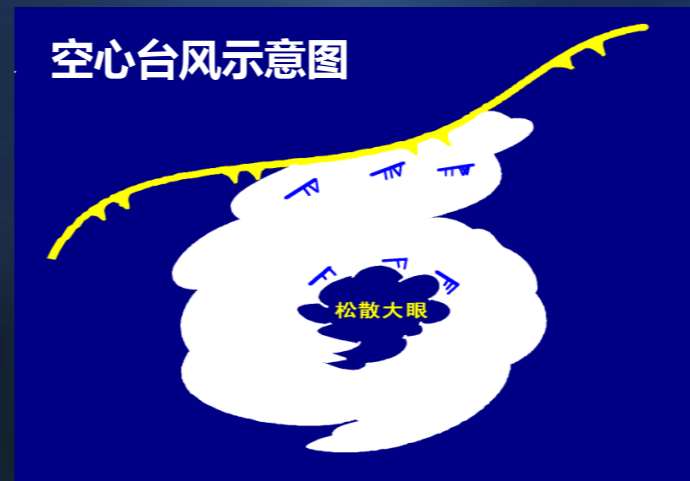


空心台风大风预报

空心台风 (Typhoon of Hollow Center) 是非常特殊的台风结构现象

✓ 风场结构

- 近中心风力小，甚至风平浪静，可见晴天
- 外围相距100-200km以外，风力大

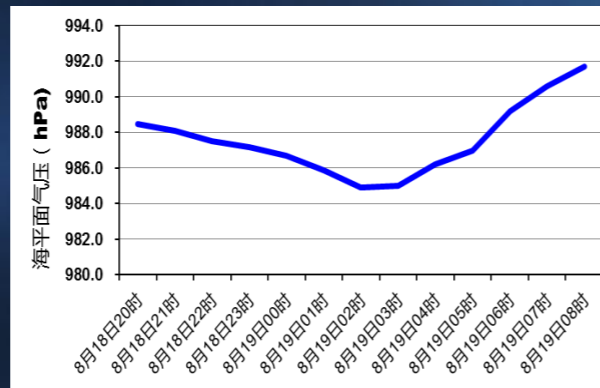


空心台风大风预报

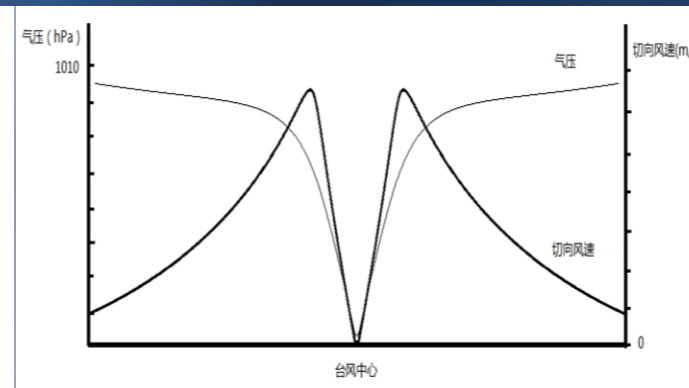
空心台风 (Typhoon of Hollow Center) 是非常特殊的台风结构现象

✓ 气压场结构

- 中心气压变化曲线漏斗状不明显，多呈面盆状
- 中心气压梯度较小



空心台风圣帕登陆前后福建崇武
逐小时海平面气压变化



一般台风地面切向风速和气压
随半径变化示意图

空心台风大风预报

空心台风 (Typhoon of Hollow Center) 是非常特殊的台风结构现象

- ✓ 多出现在台湾岛附近海域、东海南部、南海北部等海域及其海岸

空心台风大风预报

● 空心台风产生的原因

- ✓ 台风登陆台湾岛后，受中央山脉影响，强度急剧减弱，近中心风力甚微，外围风雨仍很大
- ✓ 干舌（或小股冷空气）卷入台风中心，台风强度锐减，外围的风雨仍然很大，形成空心现象
- ✓ 台风自身结构比较松散，由多云团组成，中心形成于三个云团之间的晴空区，形成中心风雨小，外围风雨大的空心台风

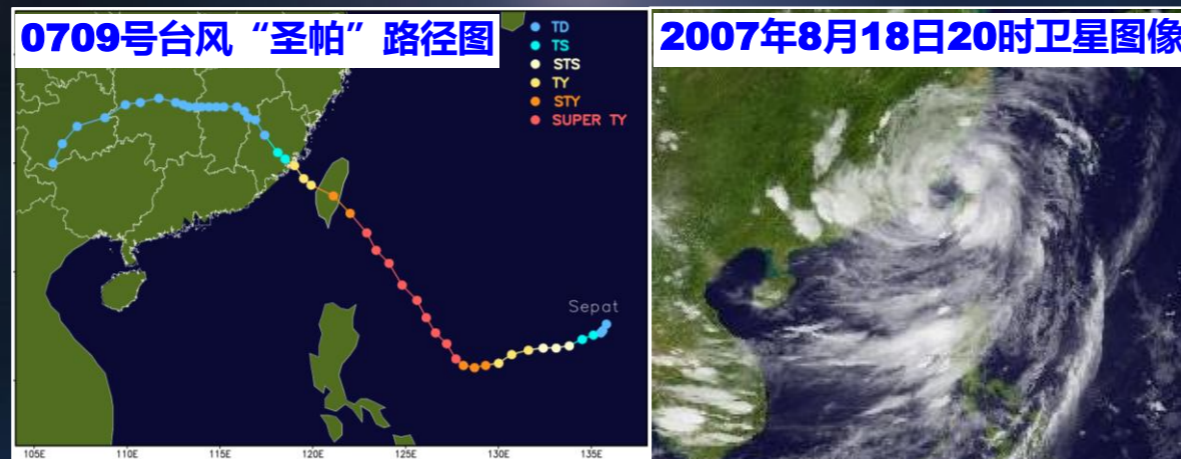
空心台风大风预报

- **空心台风大风预报的注意点**

- ✓ 空心台风风场预报要特别注意与周边环境场之间的关系
- ✓ 关注四周风大、中间风小的特点
- ✓ 空心现象过程可通过分析卫星云图加以诊断

空心台风大风预报

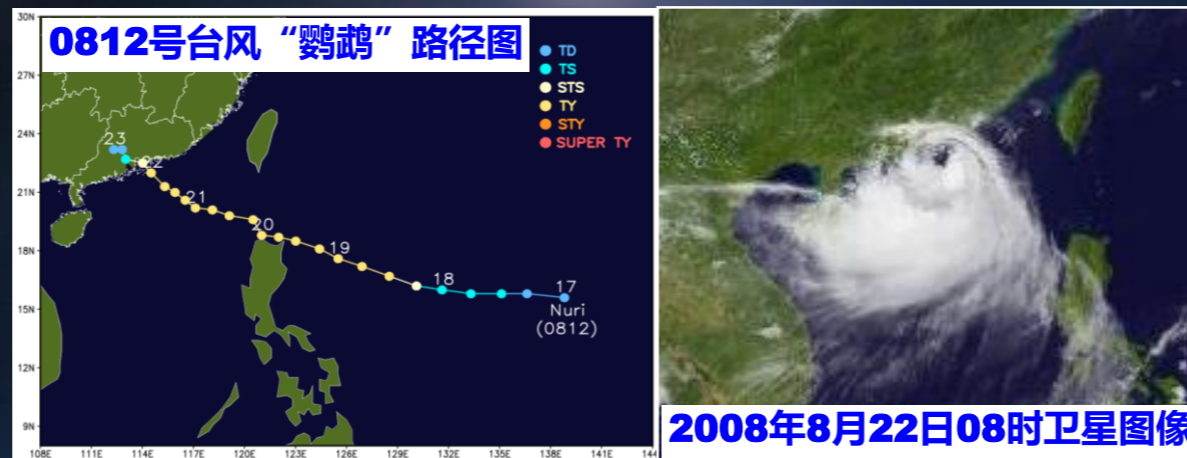
✓ 典型个例 —— 台风“圣帕”（0709）



- “圣帕”登陆福建崇武时，近中心风力甚微，风速只有**6.7米/秒**（**4级**）
- 霞浦**19.8米/秒**（**8级**），浙江玉环**16.5米/秒**，苍南龙岗出现龙卷

空心台风大风预报

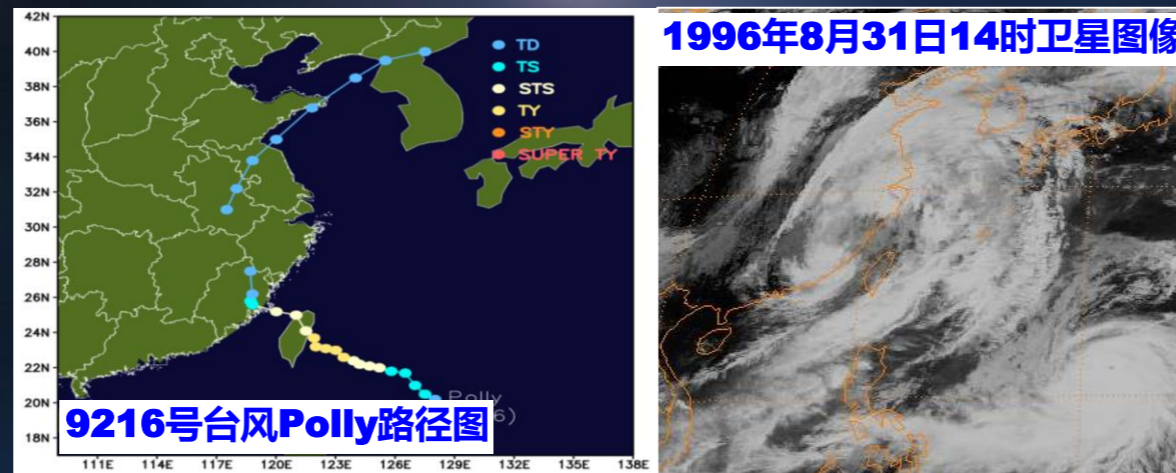
✓ 典型个例 —— 台风“鹦鹉” (0812)



- 眼区直径达**100公里**
- 眼区内部风力小，外围风力大
- 雨区主要分布在台风西南侧
- 登陆香港，雨区在粤西和桂东

空心台风大风预报

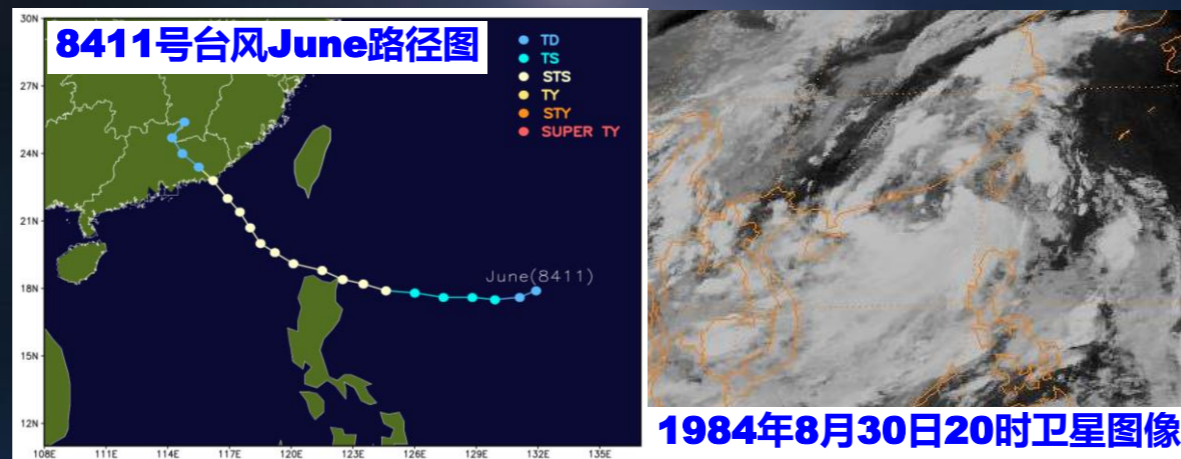
✓ 典型个例 -- 台风Polly (9216)



- **Polly**登陆福建时，近中心风力甚微，只有**4级**风
- 西南侧的福建台山**12级**以上强风持续**48小时**

空心台风大风预报

✓ 典型个例 —— 台风June (8411)



- **June** 登陆广东惠来-汕头，登陆点附近仅有**5-6**级风
- **June** 东北侧的福建龙溪地区，风猛、雨暴、浪狂，海堤决口，江河泛滥